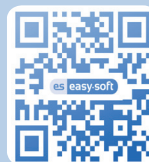


Systemanforderungen

Client (PC/Notebook) CPU	aktuelle x86 CPU \geq 1,5 GHz
und Systemsoftware Betriebssystem	Windows 7, Windows 8/8.1, Windows 10 32-Bit- und 64-Bit-Versionen
Arbeitsspeicher	\geq 2 GB
Speicherplatz	\geq 1 GB für Anwendung, zzgl. Daten und Dokumente nach Aufkommen
Monitor	Auflösung \geq 1280 x 1024
Datenbankserver MS SQL Server	Version 2012, 2014, 2016
Oracle	ab Version 10g Release 2
Datenbankclient ODBC-Connect	
Vorzugsvariante	Domänenkonzept und vertraute Verbindung
Netzwerk im Client-Server-Betrieb	\geq 100 Mbit/s
im Terminal-Server-Betrieb	ab 2 Mbit/s, geringe Latenzwerte
Terminalserver Windows Server	2008 R2, 2012/R2, 2016 Remotedesktopdienste
Citrix XenApp	5.0, 6.0, 6.5, 7.6
Arbeitsspeicher	ca. 200–500 MB pro User
Textverarbeitung Microsoft Office 32Bit	Version 2010, 2013, 2016
Adobe-Reader	ab Version 9
E-Mail-Versand MAPI	mit Microsoft Outlook 2010, 2013, 2016
SMTP	

Die Firma easy-soft GmbH Dresden behält sich Änderungen der Systemanforderungen für den Einsatz von OctoWare®TN im Sinne des technischen Fortschritts vor. Stand: 11/2017



www.easy-soft.de

OctoWare®TN Gesundheit

Kommunalhygiene





Leistungsspektrum

Als Teil der fachspezifischen Software-Produktgruppe *OctoWare*®TN Gesundheit umfasst die *Kommunalhygiene (KHG)* je eine Softwarelösung für die Sachgebiete *Trinkwasser*, *Beckenbäder* und *Badegewässer* sowie *Allgemeine Objekthygiene*, wobei zu letzterem unter anderem die Prüfungen zur Einhaltung der Hygienevorschriften in Krankenhäusern, Arztpraxen, Heilpraktikerpraxen und Gemeinschaftseinrichtungen gehören.

Basis ist ein Objektkataster, das dem Nutzer in allen drei KHG-Sachgebieten zur Verfügung steht. Die Objekte dieser Sachgebiete sind nach einheitlichen Gesichtspunkten katalogisiert und klassifiziert. Dabei richtet sich das Katalogisieren von Objekten zuvorderst nach der Einrichtungsort und kann bei Bedarf zusätzlich weiteren Kriterien folgen. Im *Trinkwasser* gibt es zudem Katalogisierungsoptionen für Objekte, die ausschließlich der Trinkwassergewinnung dienen (z. B. Übergabepunkte, zeitweilige Trinkwasserverteilungen).

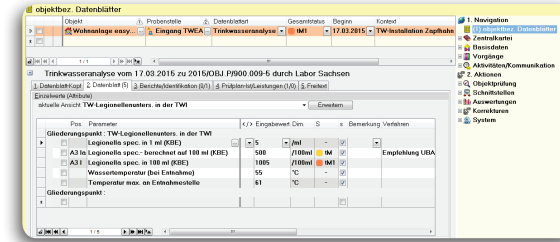
Neben der Überwachung der Trinkwasser- und Badewasserqualität und den Begehungen im Rahmen der *Allgemeinen Objekthygiene* lassen

sich all jene Maßnahmen dokumentieren, die im Ergebnis einer Prüfung eingeleitet wurden. Prüfungen sowie Maßnahmen sind dabei Vorgänge, was das Erfassen des aktuellen Bearbeitungsstands oder auch das Verwalten von Terminen und Aufgaben sowohl für Einzelpersonen als auch für Personengruppen ermöglicht.

Gesetzliche Vorgaben gemäß Trinkwasserverordnung (TrinkwV 2001) oder DIN 19643 für konkrete Parameter sind für die Bewertung von Ergebnissen im Programm hinterlegt.

Das Dokumentenmanagement inklusive Serien-druckfunktionalität ermöglicht dem Nutzer, notwendige Unterlagen zur Begehung/Probenahme bereitzustellen und Beteiligte wie Objektbetreiber oder Behörden über das Prüfungsergebnis zu informieren.

Für die Übermittlung von Analyse- und Objektdaten zwischen Labor, Gesundheitsamt und übergeordneten Behörden kommen sowohl unsere eigenen als auch andere Standard-Schnittstellen (NiWaDaB, LABDÜS, TEIS, ZTEIS 5) zum Einsatz.



Formular aus *OctoWare*®TN *Trinkwasser*

Verzeichnisse/Kataloge

- Institutionsverzeichnis allgemein (Behörden, Betreiber, Eigentümer, Hausverwaltungen)
- Ansprechpartnerverzeichnis
- Straßen-/Gemeindeverzeichnis
- Länderverzeichnis
- über 2500 Trinkwasserparameter
- über 200 Checklistenparameter
- Kataloge zur Leistungsabrechnung
- über 2500 Untersuchungsparameter
- Verfahrensverzeichnis mit DIN-Angabe

Funktionsmerkmale

- elektronisches Vorgangsmanagement
- Im-/Exportportschnittstelle für Objekt-, Analyse- und Begehungsdaten
- Bewertungsmanagement gem. TrinkwV 2001
- Serienbrieffunktion für die Ausgabe von Begehungsprotokollen, Betreiberinfos u. a.
- Nutzer- und Rechteverwaltung
- Leistungserfassung/Abrechnung
- Auswertungen mit *OctoReport*®TN inkl. MS Excel-Exportschnittstelle
- Termin- und Fristenmanagement mit Anbindung an externe Systeme (aktuell verfügbar für MS Exchange)

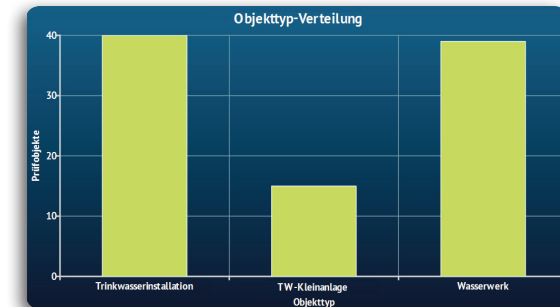


Diagramm-Ansicht aus *OctoReport*®TN

